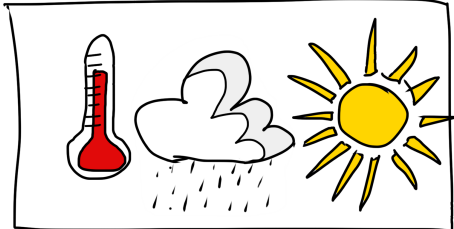


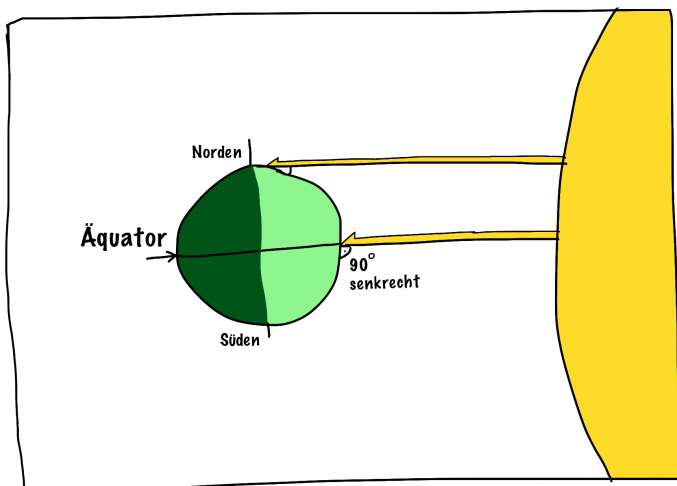
# Klimazonen

Klimazonen sind Gebiete mit ähnlichem Klima. Die Klimaelemente sind über das Jahr gesehen ähnlich.



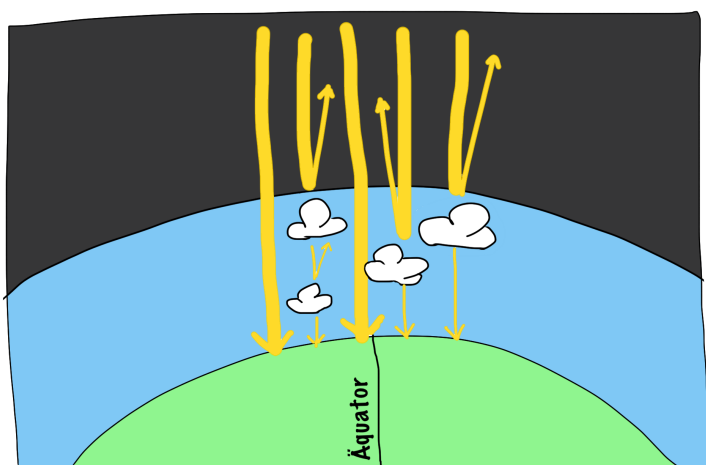
Den grössten Einfluss hat die Sonneneinstrahlung.

- Temperatur
- Niederschlag
- Sonneneinstrahlung

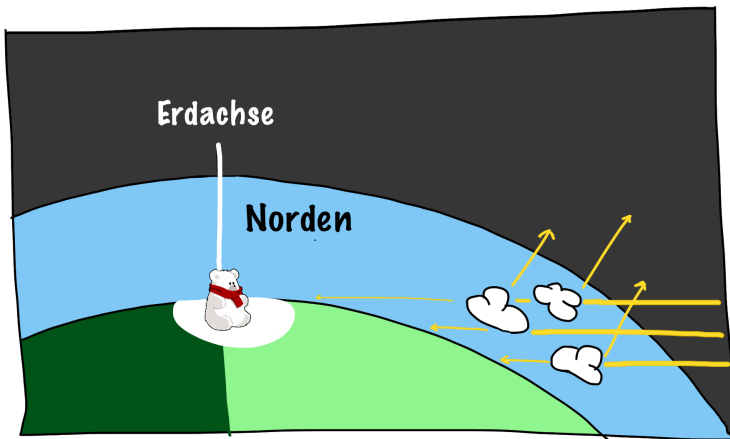


Die Sonneneinstrahlung ist am Äquator immer sehr steil, am 21. März und 23. September nahezu senkrecht. An den Polen ist sie flach.

Gedrehte Ansicht:



Der Weg der Sonnenstrahlen durch die Atmosphäre ist am Äquator am kürzesten. Ein Teil der Strahlen wird von der A. aufgenommen (absorbiert), ein Teil wird zurückgeworfen (reflektiert). Die Temperaturen sind sehr hoch.



Zu den Polen hin ist der Winkel der Sonneneinstrahlung sehr flach. Der Weg der Strahlen ist lang. Zudem wird ein grosser Teil der Strahlen von der Atmosphäre absorbiert oder reflektiert. Die Temperaturen sind sehr niedrig.